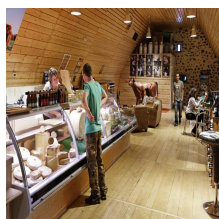


Carnet d'activités au Pays de Salers et ses alentours

Produits du terroir

[Afficher ma liste de souhait\(s\) : 0](#)



La Cave de Salers

A la découverte des meilleurs crus.

Profitez également de l'espace dégustation et de la boutique, pour apprécier pleinement les meilleurs crus des 5 fromages d'Appellation d'Origine Protégée qui font tout le caractère de l'Auvergne : le Salers, la Fourme d'Ambert, le Saint-Nectaire, le Bleu d'Auvergne et le Cantal.

[Plus de détail](#)



Coopérative de Saint-Bonnet de Salers

Situé sur le berceau de la race Salers à Saint-Bonnet de Salers, vous pourrez découvrir la coopérative laitière qui depuis 1956 fabrique du Cantal AOP au lait cru « Le Saint-Bonnet ». Depuis 2000, elle fabrique en plus un Cantal AOP au lait cru fait uniquement avec du lait de

vache de race Salers.

[Plus de détail](#)

•

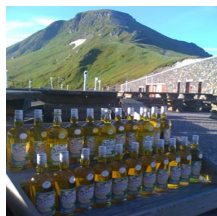


La ferme Magne

Agriculteurs dans le Cantal (éleveurs du Pays Vert), sur des terres volcaniques, de génération en génération, de père en fils, ils transmettent leur savoir-faire et fabriquent un fromage fermier au lait cru et affiné dans les burons : Le SAGRANIER.

[Plus de détail](#)

•



Distillerie Louis Couderc

Couderc, 100% Cantal !

Je voudrais vous parler d'un endroit remarquable, absolument épatant ! Un lieu extraordinaire qui existe depuis longtemps, On le trouve un peu partout mais il renferme bien le goût de nos terres ! Ce lieu, unique du Cantal, s'appelle la Maison Couderc !

[Plus de détail](#)

•



Bière La Saint Georges

cantal

Bière ambrée perlante, peu de bulles, à la robe cuivrée, coiffée d'une mousse délicate.

[Plus de détail](#)

[Retour à la catégorie](#) var options = { valueNames: ['title', 'comment', 'tag'] }; var featureList = new List('wishbox-list', options); \$('#filter-cantal').click(function() { featureList.filter(function(item) { if (item.values().tag == "cantal") { return true; } else { return false; } }); return false; }); \$('#filter-none').click(function() { featureList.filter(); return false; });